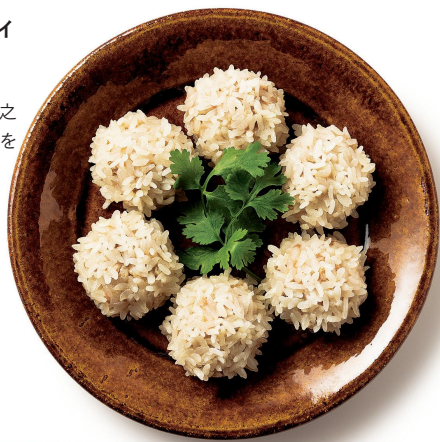


〈香籠 by PAOPAO〉
新之助をつかった新米シューマイ
 (6個入) 864円 ■旨の膳
 ※販売期間：10月23日(火)まで
 シューマイ皮の代わりに新潟米「新之助」を使用。銘柄豚「和豚もちぶた」を使った餡を包んで蒸し上げました。



〈銀閣寺大西〉新之助米を使用した
**京丹波平井牛サーロインステーキと
 すき焼のコラボ弁当**
 (1折) 3,024円 ■フードコレクション
 ※販売期間：10月16日(火)まで
 京丹波平井牛のステーキとすき焼を一度に楽しめるコラボ弁当。甘辛の味付けは新潟米「新之助」と相性抜群です。



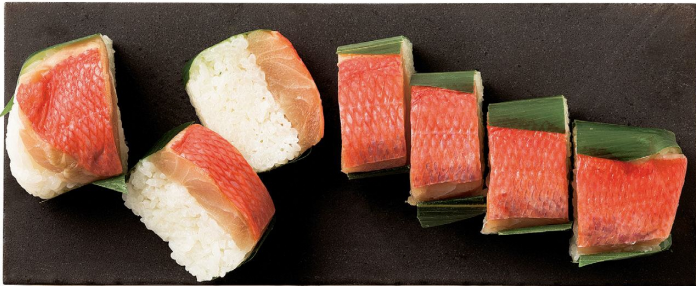
〈浅草今半〉新之助米を使用した
照り焼風すき焼弁当
 (1折) 1,188円 ■旨の膳
 ※販売期間：10月23日(火)まで
 すき焼の肉に割り下で作った餡をからめて照り焼風に。粒のしっかりとした新潟米「新之助」とよく合います。



〈つきじ鈴富〉新之助酢飯の本鮪にぎり
 (1折) 2,160円 ■旨の膳 ※販売期間：10月23日(火)まで
 新潟米「新之助」の酢飯も楽しめる天然本鮪のにぎり。冷めてもおいしいという新之助の特徴を活かしました。



〈すし将〉
新之助米で作った金目鯛の笹棒寿司
 (1折) 2,160円 ■各日30点限り
 ■フードコレクション ※販売期間：10月16日(火)まで
 塩でしめ酢に漬けた上質な金目鯛を、新潟米「新之助」のシャリと相性の合う笹で包みました。



米

IT'S NEW
 新潟発・話題の新品種

④ 新之助

今年もやってきた、うれしい新米の季節——。特に近年では実にさまざまな銘柄が店頭をにぎわし、それぞれの食味の違いが注目されています。今回は、その中から話題の新潟米「新之助」をクローズアップ。新之助を活かした美味の数々をご紹介します。

※販売期間：10月10日(水)～10月23日(火)まで
 ※シェフズセレクション以外の商品には、特別栽培米を使用しておりません。

その名は「新之助」。米どころ新潟県で開発された新しい品種のお米です。『コシヒカリとは異なるおいしさを追求し、新たな新潟の顔となるべく誕生した米なのです』。そんな言葉からも産地の並々ならぬ意気込みが伝わってきます。大粒できれいなツヤ、ほんのりとした香り、豊潤な甘みとコク、しっかりとした粘りと弾力。食味官能試験の各項目において高い評価を獲得している新之助は、味覚センサーによる味の数値化においても平均値より高い数値を獲得。特にコク、甘み、味の厚みに特徴があり、これらが合わさって新之助なら



〈カワサキ森田屋〉
**新潟県産新之助
 特別栽培米**
 (2kg) 1,620円 WEB
 (5kg) 3,780円 WEB
 ■シェフズセレクション
 シェフズセレクションでは山波農場の特別栽培米をご紹介します。



ではの美味を生み出しています。また、冷めてもおいしく、時間が経っても硬くなりにくい点も魅力。電子レンジで温めなおしても、本来のおいしさを楽しめます。多様化する食のニーズにこたえる品質をめざした新之助。新米の季節、新潟県の新しい自信作をぜひ一度お楽しみください。

KITCHEN STAGE EAT IN

恵比寿に店を構える〈賛否両論〉笠原将弘料理長が、秋の味覚満載の御膳をご提案。期間中は新潟米「新之助」を使用した炊き込みご飯もご用意。どうぞご期待ください。

前菜3種+主菜+副菜+食事 (1人前) 3,240円
 ※メニューは前後半で切替となります。
 前半：10月3日(水)～16日(火)
 後半：10月17日(水)～30日(火)
 ※新之助の使用は10月10日(水)からになります。10月3日(水)～9日(火)までは「いちほまれ」を使用します。
 ■キッチンステージ



〈佐近〉新之助米を使用した
天然鯛の胡麻和え弁当
 (1折) 1,620円 ■各日30点限り ■フードコレクション
 ※販売期間：10月16日(火)まで
 秋口の脂ののった天然鯛を自家製胡麻ペーストで味付けし、京昆布と炊き上げた新潟米「新之助」に合わせました。京都と新潟のコラボレーションです。



〈マンゴツリーデリ〉
**クリスピーポークのバジル炒め、
 プレミアムブランド米「新之助」ご飯**
 (1人前) 926円 ■旨の膳
 ※販売期間：10月23日(火)まで
 煮込んでから揚げたカリカリの豚バラ肉を加えたピリ辛なガバオ炒め。新潟米「新之助」がおいしさを引き立てます。

〈茶屋 青柳〉新之助米を使用した鯛胡麻茶漬け
 (1人前) 2,700円 ■本館7階=レストラン街「イートパラダイス」
 大粒で甘み豊かな新潟米「新之助」は鯛茶漬けにしても美味。お茶を注ぐ前に米のみの味わいを楽しむのも一興。〈茶屋 青柳〉では、10月10日(水)～23日(火)の期間中、すべてのご飯に新之助を使用します。

